

Network Video Recorder

간편 매뉴얼

주의 : 이 문서는 초기 설정을 위한 참조 문서입니다. 자세한 설치 방법과 사용법은 사용자 매뉴얼을 참조하시기 바랍니다.

일부 내용은 제품에 따라 차이가 있을 수 있으며, 제품 개선을 위해 내용이 변경될 수 있습니다.

제품 구성 :



퀵 매뉴얼



아답터 및
파워 케이블
(제품에 따라
달라질 수 있습니다.)



고무
마운트
(4개)



USB 마우스

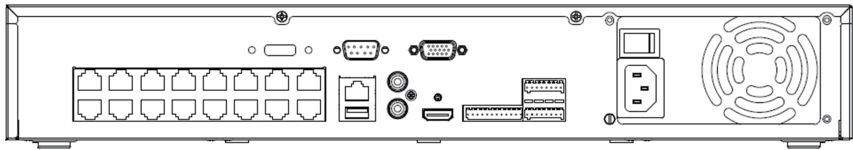


HDD 스크류

STEP 1

NVR 연결하기

- 필요한 IP 카메라와 외부장치를 연결하여 설치합니다. 자세한 사항은 사용자 매뉴얼을 참조하시기 바랍니다.
- NVR의 적절한 설치를 위해 아래 주의사항을 확인하시기 바랍니다.
- 필요한 모든 케이블과 외부 장치를 NVR에 연결합니다. 아래 NVR 뒷면 이미지를 참고하시기 바랍니다.
- NVR에 외부 장치를 모두 연결하고, 뒷면에 있는 전원 버튼을 켭니다.



(이미지는 제품에 따라 달라질 수 있습니다.)

주의사항

- 카메라와 모니터가 NVR에 올바르게 연결되어 있는지 확인하십시오.
- NVR은 직사광선을 피하고 먼지와 습기가 없는 곳에 설치하여야 합니다. 적절한 실내 온도를 유지하시기 바랍니다. 과열은 제품의 고장을 유발할 수 있습니다.
- 전원이 켜지는 동안 NVR의 전원을 장치를 뽑거나, 작동에 문제가 될 수 있는 행동 (마우스 버튼을 누르는 행동 등)은 하지 마십시오.
- 정전 시 NVR의 손상을 방지하기 위해 UPS (무정전 전원 공급 장치)를 사용하는 것이 좋습니다.

Note

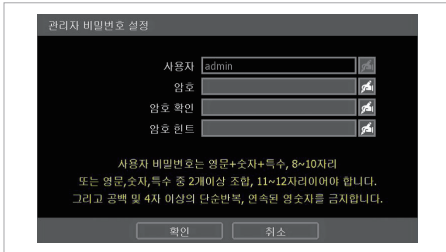
- HDMI와 VGA 출력은 듀얼 모니터로 동일한 카메라 화면 출력은 가능하나 모니터 별로 개별적인 카메라 화면 출력은 불가능합니다.
- 추가 IP 카메라를 NVR에 연결하려면 PoE 스위치를 NVR 네트워크 포트에 연결합니다.

STEP 2

NVR 전원 켜기

NVR 전원이 켜지면, 암호 설정 화면이 나타납니다.

- 암호 설정 화면이 나타나면, 대/소 영문자 + 숫자 + 특수 문자를 조합한 8~10자리 또는 대/소 영문자, 숫자, 특수 문자 중 2개이상 조합하여 11~12자리로 암호를 설정합니다.
- NVR이 처음으로 켜지면 설정 마법사 화면이 자동으로 나타납니다.

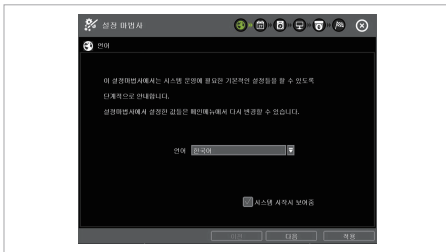


- NVR의 과열을 방지하기 위해 40°C를 초과하는 장소에서 NVR을 사용하지 마십시오.
- 공기 흐름을 원활하게 하기 위해 환기구 주변에 최소 8cm의 간격을 두시기 바랍니다.

STEP 3

설정마법사

- 설정마법사에서 보여주는 순서에 따라 언어, 날짜/시간, 네트워크 및 카메라 설정 등의 기본적인 설정을 할 수 있습니다. 언제든지 설정마법사의 단계를 넘기거나 종료 또는 다시 이용할 수 있고, NVR을 수동으로 설정할 수 있습니다.
- 언어 - 국가나 편의에 따라 언어를 선택할 수 있습니다. '적용'을 클릭하여 다음 단계로 넘어갑니다. 시간대, 일광 절약 시간 및 NTP 시간 동기화를 포함하여 NVR의 날짜와 시간을 설정합니다.
- 필요한 경우 외부 NTP 서버와 시간을 자동으로 동기화하도록 NVR을 설정할 수 있습니다. 시간 동기 서버에서 시간 동기 모드/주기를 선택합니다. 저장하려면 '적용'을 클릭하고 다음 단계로 이동하려면 다음을 클릭하십시오.



- 필요에 맞게 NVR 네트워크를 설정할 수 있습니다. DHCP로 설정하고, 'IP 검색'을 클릭하여 자동으로 IP 주소를 갱신하고 고정 IP로 변경하는 것을 추천합니다.
추가 정보는 네트워크 관리자에게 문의하십시오. 저장하려면 '적용'을 클릭하고 다음 단계로 이동하려면 다음을 클릭하십시오.



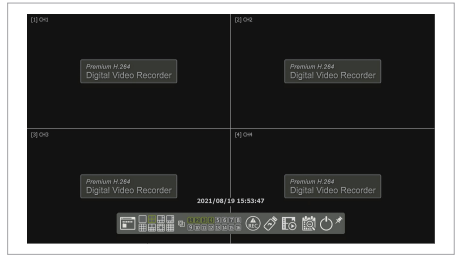
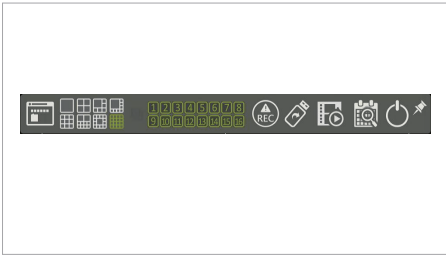
- IP 카메라 관리 화면에서 네트워크에 있는 모든 카메라를 감지하고 자동으로 NVR에 추가 할 수 있습니다. 다음 옵션 중 하나를 선택하십시오.
 - 자동 카메라 등록 - 시스템이 자동으로 네트워크를 스캔하고 감지한 카메라를 NVR에 등록합니다. NVR의 PoE 스위치에 직접 연결된 카메라는 자동으로 채널에 등록됩니다.
 - 드래그 앤 드롭 방식 카메라 등록 - NVR이 네트워크에서 지원되는 모든 카메라를 검색하고 테이블에 표시합니다. 추가할 카메라를 클릭한 상태에서 채널에 드래그 하면 해당 채널에 카메라가 등록됩니다.



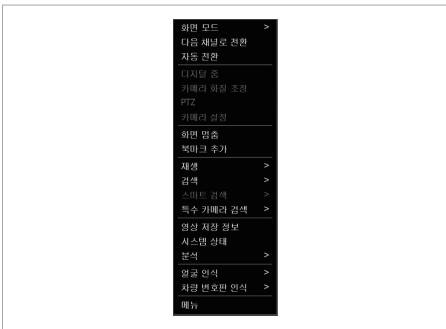
STEP 4 시스템 이용하기

- 운용 - 제품에 함께 포함된 USB 마우스를 사용하여 NVR의 모니터링 및 설정 페이지로 이동합니다.

- a. 메뉴바 – 마우스를 화면 아래쪽으로 내리면 메뉴바가 나타납니다. 오른쪽에 있는 핀버튼 아이콘을 클릭하면 메뉴바를 고정할 수 있습니다.



- b. 팝업 메뉴 – 화면 아무 곳에서 마우스 오른쪽을 클릭하면 팝업 메뉴가 나타납니다. 팝업 메뉴에는 아래와 같이 있습니다.



- 화면 모드
- 카메라 조작 관련 기능 : 디지털 줌, PTZ, 카메라 화면 조정 및 설정 등
- 북마크
- 재생 및 검색
- 네트워크 및 시스템 상태 확인
- 메인 메뉴 실행

- 도움말 – 화면 오른쪽 하단의 ‘도움말’에는 기본 정보와 해당 페이지의 기능 및 설정에 대한 설명이 포함되어 있습니다.

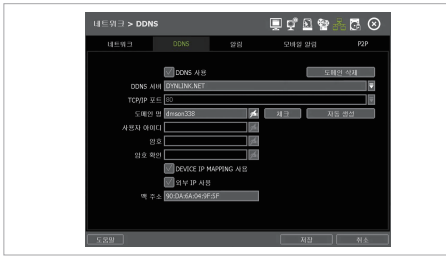
STEP 5 원격 모니터링

DDNS 설정

DDNS 주소는 NVR의 IP 주소보다 기억하기 쉬운 URL 주소를 제공합니다.

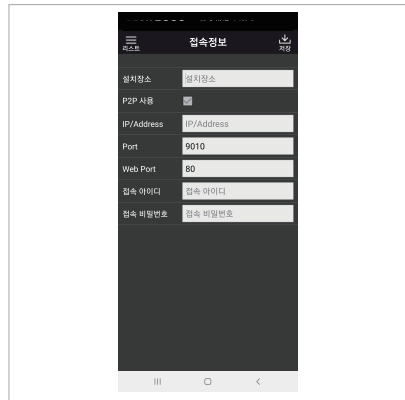
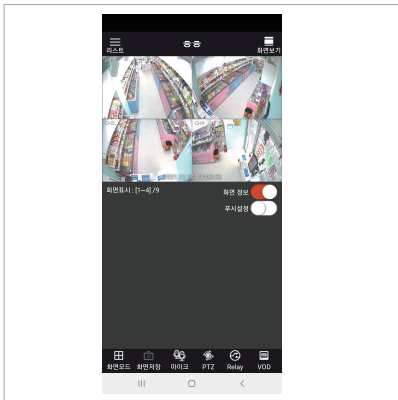
- 네트워크 메뉴에서 ‘DDNS’ 메뉴를 선택합니다.
- ‘DDNS 사용’을 체크합니다. (NVR의 웹 포트와 TCP/IP포트가 공유기와 맞게 설정되어 있는지 반드시 확인하시기 바랍니다. 도움이 필요한 경우 인터넷 서비스 회사에 연락하시기 바랍니다.)

- 'dynlink.net'를 선택합니다. (기본으로 설정되어 있습니다.)
- 도메인 이름을 입력하고 체크 버튼을 클릭합니다. 만일 같은 이름이 이미 사용되고 있을 경우, "체크"을 눌렀을 때 메시지가 나타납니다. '저장'을 눌러 변경사항을 저장합니다.
- DDNS를 사용하려면, 인터넷을 실행하고 주소창에 DDNS 주소를 입력합니다.
도메인명.dynlink.net:포트 숫자 (예시: http://abcd.dynlink.net:80)



MV3000 (어플리케이션) 설정

- MV3000 실행 : 핸드폰에 설치된 MV3000을 실행합니다.
 - a. 사이트 정보 입력 – 사이트 이름, IP 주소 (IP 주소 또는 도메인 이름), 포트 (기본 : 9010), 사용자 ID & 비밀번호를 입력합니다.



Note

- Wi-Fi / 5G (LTE) 모드에 따라, 사용 요금이 부과될 수 있습니다.